

Tarifs et clauses financières

Années 3H -11H

par trimestre	4 x	CHF 3'993.—
Frais d'inscription	frais unique	CHF 210.—
Ecole ménagère (seulement 10H))	frais unique	CHF 290.—
Frais d'examenfrais (seulement 11H))	frais unique	CHF 190.—

12ème année

par trimestre	4 x	CHF 3'993.—
Frais d'inscription	frais unique	CHF 210.—
Frais d'examenfrais (seulement 11H))	frais unique	CHF 290.—

Offre supplémentaire

1x repas à midi	par trimestre	CHF 132.—
1x leçon de devoirs	par trimestre	CHF 119.—
encadrement avant/après l'école		CHF 90.— à 650.—



Clauses financières

Les frais de scolarité sont payables d'avance trimestriellement. Une facture est donc établie tous les trois mois.

Une année scolaire comprend 4 trimestres.

Les frais de scolarité peuvent être réglés mensuellement. Les acomptes sont déterminés d'un commun accord et par écrit.

Les repas de midi ainsi que l'aide aux devoirs sont en option; et seront facturés séparément.



Le matériel scolaire est facturé séparément.

Les manifestations scolaires sont en général organisées par la direction de l'école ou par le maître ou la maîtresse de classe. En règle générale, la personne responsable encaisse les montants en espèces avant l'excursion.

Cette liste de frais de scolarité entre en vigueur le 01.08.2024.

Les dispositions contractuelles détaillées figurent au verso du formulaire d'inscription.



Preisliste und vertragliche Bestimmungen

Tarifs et clauses financières



Preisliste und finanzielle Bestimmungen

1. - 9. Schuljahr

pro Quartal	4 x	CHF 3'993.–
Einschreibgebühr	einmalig	CHF 210.–
Kochschule (nur 8. Klasse) einmalig		CHF 290.–
Prüfungsgebühr (nur 9. Klasse) einmalig		CHF 190.–

Zehntes Schuljahr

pro Quartal	4 x	CHF 3'993.–
Einschreibgebühr	einmalig	CHF 210.–
Prüfungsgebühr	einmalig	CHF 190.–

Zusatzangebote

1x Mittagstisch	Quartal	CHF 132.–
1x Aufgabenlektion	Quartal	CHF 119.–
Betreuung Unterstufe		CHF 90.– bis 650.–



Finanzielle Bestimmungen

Das Schulgeld wird im Voraus fällig und quartalsweise in Rechnung gestellt.

Ein Schuljahr umfasst vier Quartale.

Bei Raten- und Teilzahlungen wird eine Bearbeitungsgebühr verrechnet. Siehe Vertragsbedingungen.

Die Mittagsverpflegung für die Schule und die Betreuungsstunden ausserhalb des Stundenplans sind optional und werden nach Aufwand verrechnet.

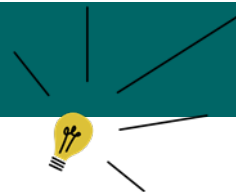


Das Schulmaterial wird separat nach Aufwand in Rechnung gestellt.

Schulanlässe werden in der Regel durch die Schulleitung oder den Klassenlehrer/die Klassenlehrerin organisiert. Die verantwortliche Person zieht das Reisegeld in der Regel in bar vor der Exkursion ein.

Die hier aufgeführten Preise sind gültig ab 01.08.2024

Die detaillierten Vertragsbedingungen finden Sie auf der Rückseite des Anmeldeformulars.



EDUPARC

BIEL-BIENNE



EduParc Biel-Bienne AG

Zukunftstrasse 56
Rue de l'Avenir 56
2503 Biel-Bienne

032 365 15 15

buero@eduparc.ch
www.eduparc.ch

BILINGUE

1. bis 9. Schuljahr
10. Schuljahr
Sprachkurse
Stützunterricht

3^{ème} à 11^{ème} Harmos
12^{ème} année
Cours de langues
Cours d'appui

