

EduParc Biel-Bienne AG
Zukunftstrasse 56
2503 Biel

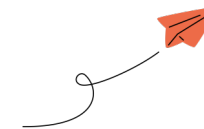
☎ 032 365 15 15

buero@eduparc.ch
www.eduparc.ch

1. bis 9. Schuljahr
10. Schuljahr
Sprachkurse
Stützunterricht



EDUPARC
BIEL-BIENNE



EDUPARC
BIEL-BIENNE



Unterstufe	1. — 4. Schuljahr
Primarschule	5. — 6. Schuljahr
Realschule plus	7. — 9. Schuljahr
Sekundarschule	7. — 9. Schuljahr

BILINGUE

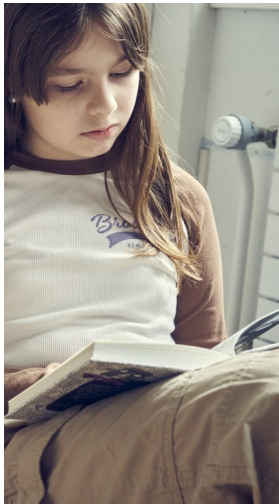


Hier bin ich am richtigen Ort



Schule soll Spass machen! In der Schule soll ich lernen können, meine Stärken zeigen und zu meinen Fehlern stehen dürfen. Ich darf Verantwortung übernehmen und werde jederzeit Ernst genommen.

Wir vertrauen einander und erfahren, dass hier ein Ort ist, wo es nicht gefährlich ist. Wir machen alle Fehler und wissen aber, dass niemand ausgelacht oder blossgestellt wird.



Wir sind freundlich zueinander und helfen einander gegenseitig. Wir akzeptieren andere Meinungen und sind tolerant. Wir stellen uns immer wieder in Frage und lernen Tag für Tag dazu. Wir müssen uns nicht ständig verstellen sondern wissen, dass wir als Persönlichkeiten jederzeit ernst genommen und akzeptiert werden..

Ich bin stark und kenne aber auch meine Schwächen.

Unser qualifiziertes Lehrerteam beschränkt sich nicht nur auf die reine Wissensvermittlung des Schulstoffes, sondern fördert die individuelle Lerntechnik und führt die Kinder und Jugendlichen zum selbständigen Lernen und Denken.

EduParc unterrichtet nach den offiziellen Lehrplänen und eigenen erweiterten Programmen.

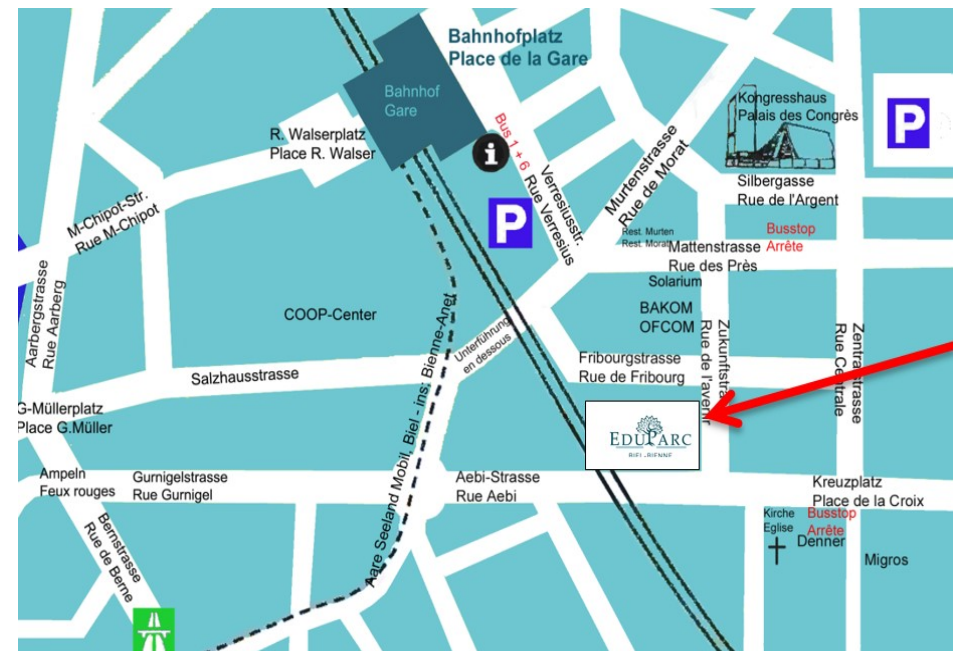
Das Programm bietet eine intensive Auseinandersetzung mit dem Lernstoff und eine praxisgerechte Vorbereitung und Betreuung.

Individuelle Förderung und Unterstützung sind wichtige Elemente, damit den individuellen Neigungen und Fähigkeiten der Schülerinnen und Schüler gemäss den gemeinsam fixierten Zielen entsprochen werden kann.

Regelmässige Leistungskontrollen und gemeinsame Standortbestimmungen helfen, die individuellen Lernziele konsequent zu erreichen.

Situationsplan

Die Schule ist ab Hauptbahnhof Biel in 6 bis 8 Minuten auf sicheren Nebenstrassen gut erreichbar.



EduParc Biel-Bienne AG Zukunftstrasse 56 2503 Biel-Bienne

☎ 032 365 15 15

buero@eduparc.ch

www.eduparc.ch



Unterrichtszeiten und Ferienplan

Der Unterricht findet von Montag bis Freitag statt. Der Samstag ist schulfrei. Der Stundenplan ist für auswärtige Schülerinnen und Schüler auf den Fahrplan der ankommenden und abfahrenden Züge ausgerichtet.

An Tagen mit Unterricht am Nachmittag wird ein gesundes, ausgewogenes Mittagessen angeboten, welches in der schuleigenen Mensa eingenommen werden kann.

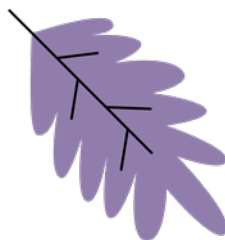


Das Schulhaus bleibt auch nach den eigentlichen Unterrichtszeiten für unsere Schülerinnen und Schüler offen. Sei es zum Erledigen von Hausaufgaben, zum Holen von vergessenen Sachen oder zum Warten auf den Zug. Der Spielraum (Tischfussball, Billard...) verkürzt dabei sicher die Wartezeit. Für unsere Jüngsten besteht ein betreuter Hort täglich von 07h30 bis 17h30.

Die Ferien werden den öffentlichen Schulen der Stadt Biel angeglichen. Bei Überschneidungen mit den Ferien Ihrer Wohnortsgemeinde wird nach individuellen Lösungen gesucht.

Schulferien 2024 / 2025

Schulbeginn	12.08.2024
Herbstferien	21.09.2024 — 21.10.2024
Winterferien	21.12.2024 — 05.01.2025
Sportwoche	08.02.2025 — 16.02.2025
Frühling	05.04.2025 — 21.04.2025
Sommer	05.07.2025 — 17.08.2025



Umfeld Schule



Der Leistungsanspruch an unsere Kinder ist in den letzten Jahren ständig gestiegen.

Auch wird die Schule und ihr Umfeld durch strukturelle Änderungen immer stärker belastet.

Umso mehr soll die Schule ein Ort sein, wo ich mich sicher und wohl fühle. Nur unter diesen Umständen kann ich auch meine besten Leistungen erbringen und Fortschritte machen.



Dazu gehört auch ein intensiver Austausch zwischen Schule und Elternhaus. Wir hören zu und finden gemeinsam den idealen Weg für die einzelnen Kinder.

Oft merken Eltern und ihre Kinder bereits vor oder auch erst nach dem Eintritt in eine neue Schulphase, dass die gesteckten Ziele aus unterschiedlichen Gründen im gegenwärtigen Schulumfeld nicht erreicht werden können. Das veränderte Umfeld kann zu Unsicherheiten und zu berechtigten Zweifeln am Erreichen der angestrebten Lern- und Berufsziele führen.

Viele Schülerinnen und Schüler vergeben ihre persönliche Chance sehr früh, ein langwieriges Übertrittsverfahren oder eine anspruchsvolle Prüfung erfolgreich vorzubereiten und abzuschliessen oder sich für den Antritt einer Berufslehre rechtzeitig intensiv zu engagieren.

Eine frühzeitige Abklärung der Schulsituation und eine Überprüfung der Ausbildungsziele ist rechtzeitig in Angriff zu nehmen.



Real- und Sekundarschule

Als Vorbereitung für spätere Ausbildungs- und Berufsziele bietet EduParc eine umfassende Gesamtschule mit Tagesstruktur vom 1. bis zum 10. Schuljahr bilingue in Biel an.

Die 1. – 4. Klasse bietet einen idealen Einstieg in eine wohlwollende Schulumgebung. Kleine Klassen und LehrerInnen, welche auf die einzelnen Stärken und Schwächen eingehen wollen und die Kinder individuell unterstützen und fördern.

Wir fördern ab Schulbeginn die Zweisprachigkeit. In allen Klassen sind beide Sprachgruppen vertreten. Das gemeinsame Lernen in gemischten Gruppen fördert das Interesse und die Freude an der anderen Sprache enorm.

Primar / Vorbereitungsschule



Die Vorbereitungsschule umfasst die 5. und 6. Klasse. Sie bereitet die Schulkinder auf die Übertrittsverfahren vor.

Die Schülerinnen und Schüler werden speziell auf den Übertritt in die öffentliche Sekundar-/Bezirksschule sowie für die Sekundarschule oder das Untergymnasium vorbereitet. Der Übertritt in die öffentliche Sekundar- oder Bezirksschule erfolgt in der Regel aufgrund einer Prüfung. Der Eintritt in unsere Sekundarschule erfolgt auf der Basis eines Eintrittsgesprächs.

Regelmässige Standortbestimmungen geben den Eltern Auskunft über die erzielten Fortschritte ihrer

Kinder. Das Übertrittsgespräch für unsere Sekundarschule oder die Anmeldung zur Prüfung für die öffentliche Sekundarschule richtet sich nach den Noten, der Reife und den gemeinsam festgelegten Zielen.



Was wollen wir?

Individuelle Förderung ist uns sehr wichtig. Bei uns ist es selbstverständlich, dass die Kinder fragen dürfen, wenn nötig auch wiederholt. Wir sind da, um den SchülerInnen weiterzuhelfen.

Kontakt zu den Eltern ist unabdingbar. Bei uns sind Sie jederzeit im Bilde, was Ihr Kind macht, wo es steht und was noch verbessert werden kann.



Wir richten uns nach den kantonalen Richtlinien und Lehrplänen, wir erreichen die vorgegebenen Ziele und bereiten seriös auf Prüfungen vor, scheuen uns aber auch nicht, gewisse Ziele abzuändern oder neu zu definieren, wenn es im Interesse des Jugendlichen und der Eltern ist.

Unser Anspruch ist es, am Schluss der Schulzeit das Optimum aus den Möglichkeiten und Fähigkeiten des Jugendlichen herausgeholt zu haben, wenn nötig mit zusätzlicher Unterstützung und Förderung. Sobald wir erkennen, dass noch etwas verbessert werden sollte, packen wir es an.

Wir sind eine strenge Schule mit klaren Regeln, scheuen uns nicht, genau zu kontrollieren und lieber einmal zuviel nachzufragen.

Wir sind leistungsorientiert. Der Schüler soll eine intensive, strenge Schulzeit erleben, er soll regelmässig Hausaufgaben erledigen müssen und Proben seriös vorbereiten.

Alles jedoch auf einem Level, wo man profitieren kann und nicht heillos unter- oder überfordert ist, denn... Schule soll auch Spass machen!



Eintritt / Austritt

Auf Grund der grossen Nachfrage empfiehlt sich eine frühzeitige Auseinandersetzung mit einem eventuellen Wechsel.

Im Normalfall erfolgt ein Wechsel auf Beginn eines neuen Schuljahres. Je nach Klassengrösse ist ein späterer Einstieg auch möglich.

Ein rechtzeitiger und termingerechter Schulwechsel verbessert das Lernverhalten, die Motivation und erhöht den persönlichen Erfolg der Jugendlichen.

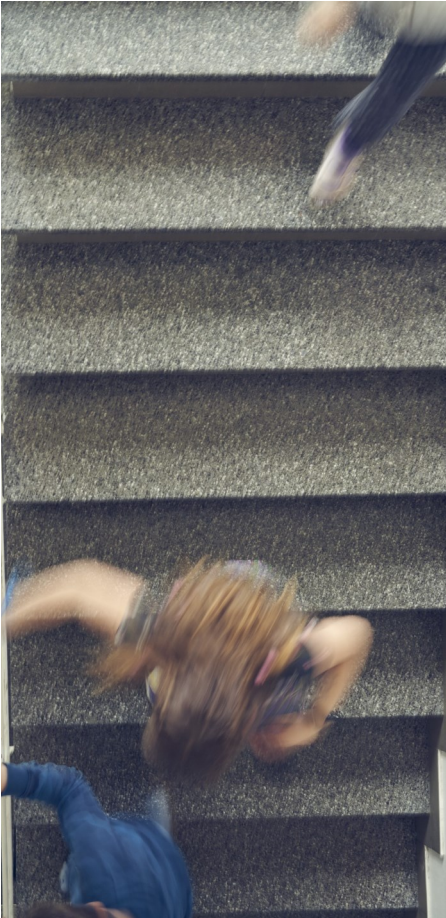
Sind Sie als Eltern nicht sicher, wo Ihre Tochter oder Ihr Sohn fachlich und persönlich steht, so wenden Sie sich bitte an uns.

Unsere professionelle Standortbestimmung kann die Ausbildungsziele bestätigen oder neue Alternativen eröffnen.

Der Eintritt in unsere Schule erfolgt aufgrund eines Gesprächs mit einem Mitglied der Schulleitung.

Die Anmeldung erfolgt schriftlich mit dem offiziellen Anmeldeformular. Für weitere Informationen stehen wir Ihnen jederzeit gerne zur Verfügung.

Der Austritt erfolgt auf Ende eines Semesters oder nach Ablauf der Ausbildungszeit, die in unseren Abmachungen festgehalten ist. Eine vorzeitige Kündigung ist der Schulleitung drei Monate im Voraus mit eingeschriebenem Brief mitzuteilen.



Realschule plus

Die Realschule plus bietet Jugendlichen, die sich für eine Berufslehre interessieren, die massgeschneiderte Vorbereitung.

Als Basis für ihr zukünftiges Berufsleben vermitteln wir unseren Schülerinnen und Schülern eine solide theoretische und praktische Ausbildung.

Neben dem kantonalen Fächerkatalog unterrichten wir bereits ab der 5. Klasse Informatik, ebenso gehört Arbeits- und Lerntechnik zum Schulalltag.

Die Realschule plus ist für diejenigen Jugendlichen gedacht, die in der öffentlichen Realschule unterfordert sind.

Der Übertritt in unsere Realschule plus ist dann sinnvoll, wenn die potentiellen Anwärter bereit sind, eine überdurchschnittliche Leistung zu erbringen.

Die in der öffentlichen Schule erbrachten Leistungen und der Wille, sich intensiver mit der zukünftigen Berufslehre oder weiterführenden Schule auseinanderzusetzen, bilden die Basis für einen Übertritt in unsere Realschule plus.

Im weiteren helfen wir Ihren Kindern, die Berufswünsche zu erkennen und sie auf die Berufslehre vorzubereiten.

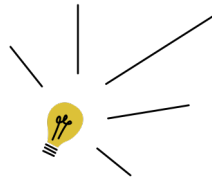
Ein Wechsel in die Sekundarschule ist möglich, sofern die individuelle Leistung und die persönliche Reife der Schülerin oder des Schülers den Übertritt erlaubt.



Sekundarschule Gymnasiumsvorbereitung

Jugendliche ab dem 7. Schuljahr, die sich auf den Besuch eines Gymnasiums, einer höheren Mittelschule oder auf eine anspruchsvolle Berufslehre vorbereiten, können aufgrund ihres Leistungsausweises und ihrer Zielsetzung in die Sekundarschule mit zusätzlichen Lektionen für die Mittelschulvorbereitung (MSV) aufgenommen werden.

Der Unterricht basiert auf den offiziellen Lehrplänen des Kantons Bern. Das offizielle Programm wird durch zusätzliche theoretische und praktische Ansätze ergänzt.



Gemeinsam mit dem vertieften und fächerübergreifenden Lernen liegt das innovative Potential in der Zweisprachigkeit unserer Schule.

Französisch wird nicht nur im Fremdsprachenunterricht angeboten, sondern zusätzlich in weiteren Fächern als Unterrichtssprache verwendet. Zudem hat es in allen Klassen

auch französischsprachige SchülerInnen. Der ungezwungene Kontakt während der Pausen und ausserhalb der Schulzeit hilft, Hemmungen abzubauen und erweitert den Wortschatz.

Die Aufnahme in die Sekundarschule erfolgt nach Abschluss des 6. Schuljahres.

Als Basis für den Übertritt dienen die individuelle Leistung, die persönliche Reife und das Sozialverhalten sowie die berufliche und schulische Zielsetzung.

Ein persönliches Gespräch mit der Schulleitung zur Abklärung der Neigungen, Fähigkeiten und Motivation findet vor der Aufnahme statt.

Spitzensport und Schule

In unserer Schule betreuen wir jugendliche SpitzensportlerInnen verschiedener Sportarten. Unsere Stundenpläne und Schulprogramme werden auf den persönlichen Trainingsplan abgestimmt.

Für Eishockeyspieler des EHC Biel, Fussballer des FC Biel, Spielerinnen der Fussball-Academy Biel sowie Talente bei Swiss-Tennis bieten wir angepasste Stundenpläne, damit alle Fördertrainings ideal im Schulalltag eingebunden werden können. Aber auch Musiktalente finden hier einen angepassten Rahmen.

Unsere „Bildungsprotokolle“ ermöglichen es uns, Eltern und TrainerInnen jederzeit über den Wissenstand der Jugendlichen zu informieren, um so neben einem anspruchsvollen Training auch eine fundierte schulische Ausbildung zu gewährleisten.

Kultur, Freizeit und Schule

In unserer Schule betreuen wir Schülerinnen und Schüler mit einer anspruchsvollen Freizeitbeschäftigung, einem intensiven Hobby oder einer speziell zu fördernden musischen Begabung.

Die Lektionen werden so angesetzt, dass einer ausser schulischen Aktivität nachgegangen werden kann, ohne die Schule zu vernachlässigen oder Unterrichtsziele zu gefährden.

Besprechen Sie alle Details in einem Beratungsgespräch mit der Schulleitung.



Standortbestimmung

Bei Unsicherheiten und Zweifeln über die Fortsetzung einer begonnenen Ausbildung sollte eine gemeinsame persönliche Standortabklärung vorgenommen werden.

Eine individuelle Überprüfung der gegenwärtigen Schulsituation kann als „second opinion“ Sicherheit vermitteln und sich positiv auf den weiteren Verlauf des Lernens Ihres Kindes auswirken.

Probleme in der Schule, deren Ursachen bei den Kindern selber oder im Umfeld der gegenwärtigen Situation zu suchen sind, gefährden die anvisierten Ziele und erfordern eine rechtzeitige individuelle Abklärung.



Je früher die Probleme und Wünsche analysiert werden, desto eher und sicherer kann die Zukunft bestimmt und zu einem motivierenden Schulalltag zurückgefunden werden.

Unser LehrerInnen-Team hilft Ihnen bei der Förderung Ihrer Kinder und den zu treffenden Entscheidungen über das weitere Vorgehen.



Ergänzende Dienstleistungen Berufsberatung

Heute ist es für viele Schülerinnen und Schüler nicht leicht, sich während oder nach der obligatorischen Schulzeit für eine weiterführende Schule oder eine Berufslehre zu entscheiden.

Die Erfahrung zeigt, dass der Entscheidungsprozess in vielen Fällen zu spät beginnt, so dass der Druck auf die verantwortungsbewussten Eltern und ihre Kinder mit fortschreitendem Alter immer grösser wird.

Bei der Wahl einer weiterführenden Schule und der Suche einer Lehrstelle brauchen unsere Kinder die Hilfe der Eltern und in der Regel auch die fachliche Unterstützung des Berufsberaters.



Wir haben eine eigene Berufsberaterin, arbeiten aber auch sehr eng mit den örtlichen Berufsberatungsstellen zusammen.

Unsere Berufskunde beginnt bei uns bereits in der 7. Klasse. In der 8. Klasse werden Berufspraktika gemeinsam mit den Eltern und Schülern organisiert, um die ersten Kontakte zur Berufswelt herzustellen.

Am Ende des achten Schuljahres sollten die Berufswünsche definitiv fixiert und die Lehrverträge rechtzeitig abgeschlossen sein.



Aufgaben- / Förderlektionen

Unser Lehrerteam geht auf den individuellen Entwicklungsstand der Schülerin oder des Schülers ein und fördert sie oder ihn entsprechend den zum Voraus festgelegten Lernzielen.

Unser oberstes Ziel ist es, alle unsere Schüler und Schülerinnen optimal zu fördern.

Um diese Zielsetzung umzusetzen, bieten wir jeden Tag über Mittag und auch nach der Schule begleitete Hausaufgabenlektionen an. Gemeinsam mit ihren Lehrpersonen können die SchülerInnen ihre Aufgaben erledigen, Fragen stellen und sich helfen lassen.

Über Mittag haben unsere SchülerInnen zudem Gelegenheit, ihre Aufgaben unter Aufsicht einer fachkundigen Lehrperson zu erledigen.

Übrigens finden Sie unsere Hausaufgaben immer aktualisiert auf unserer Homepage. So geht nie mehr was vergessen...

Mittagstisch

Ihr Kind hat die Möglichkeit, die Mittagszeit bei uns zu verbringen.

Entweder, dass es eigenes Essen mitbringt, oder aber dass es an unserem Mittagstisch (jeden Tag ein ausgewogenes, gesundes Menu) teilnimmt.

Dies garantiert Ihnen, dass die Kinder unter Aufsicht sind und die Zeit sinnvoll nutzen, hat es doch auch die Möglichkeit, über diese Mittagszeit Hausaufgaben (alleine oder unter kundiger Anleitung) zu erledigen.



Individuelle Lösungen

Mit dem vorliegenden Angebot decken wir ein Vielzahl von Bedürfnissen und Möglichkeiten als Alternative zur öffentlichen Schule ab.

Vielleicht haben Sie aber ganz spezielle Umstände oder Ihr Kind sollte sehr gezielt und intensiv begleitet und gefördert werden.

Zögern Sie nicht und nehmen Sie mit uns Kontakt auf. Dank unseren kleinen Klassen sind wir sehr flexibel und können auf viele spezielle Wünsche eingehen.

Dank einer modernen digitalen Infrastruktur wird der Unterricht immer wieder durch moderne Technik bereichert, sei es zum Recherchieren oder zum Üben mit den diversen Lernprogrammen, die entweder im Internet oder auf CD vorhanden sind. Dies erlaubt ebenfalls eine individuelle Gestaltung des Unterrichtsprogramm.



Deutsch für Fremdsprachige

Um Kinder aus anderen Sprachregionen möglichst rasch und gut in unser Schulsystem integrieren zu können, bieten wir die Möglichkeit, parallel und zum Teil zusätzlich zum „normalen“ Schulprogramm intensiv in Deutsch gefördert zu werden.

Verlangen Sie dazu alle nötigen Informationen direkt bei der Schulleitung.

